



CHANCERELLE

Jean-François FEILLET
Directeur Qualité



16 - 05 - 2019



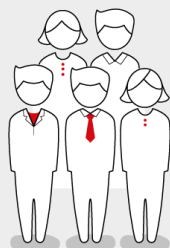
Notre organisation

Entreprise 100% familiale implantée à Douarnenez

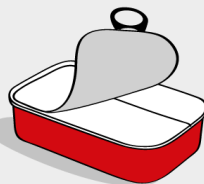


**LEADER DE LA
SARDINE ENTIERE**
avec 39,1 % de part de
marché

**MARCHE CONSERVES DE
POISSON**
10,5 % de part de marché



Plus de **2000**
salariés dont **880**
à Douarnenez



150 Mo boîtes
produites



150 Mo€
chiffre d'affaires



35 000 T de
poissons
achetés / an



2 usines

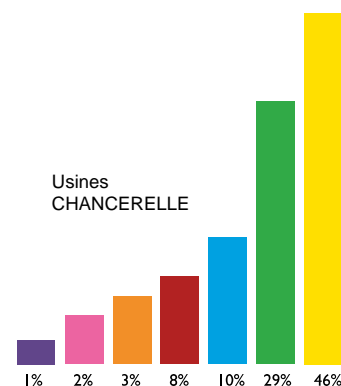
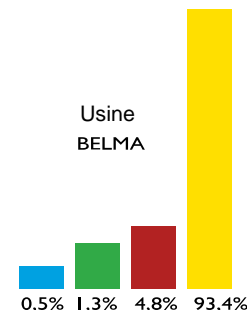
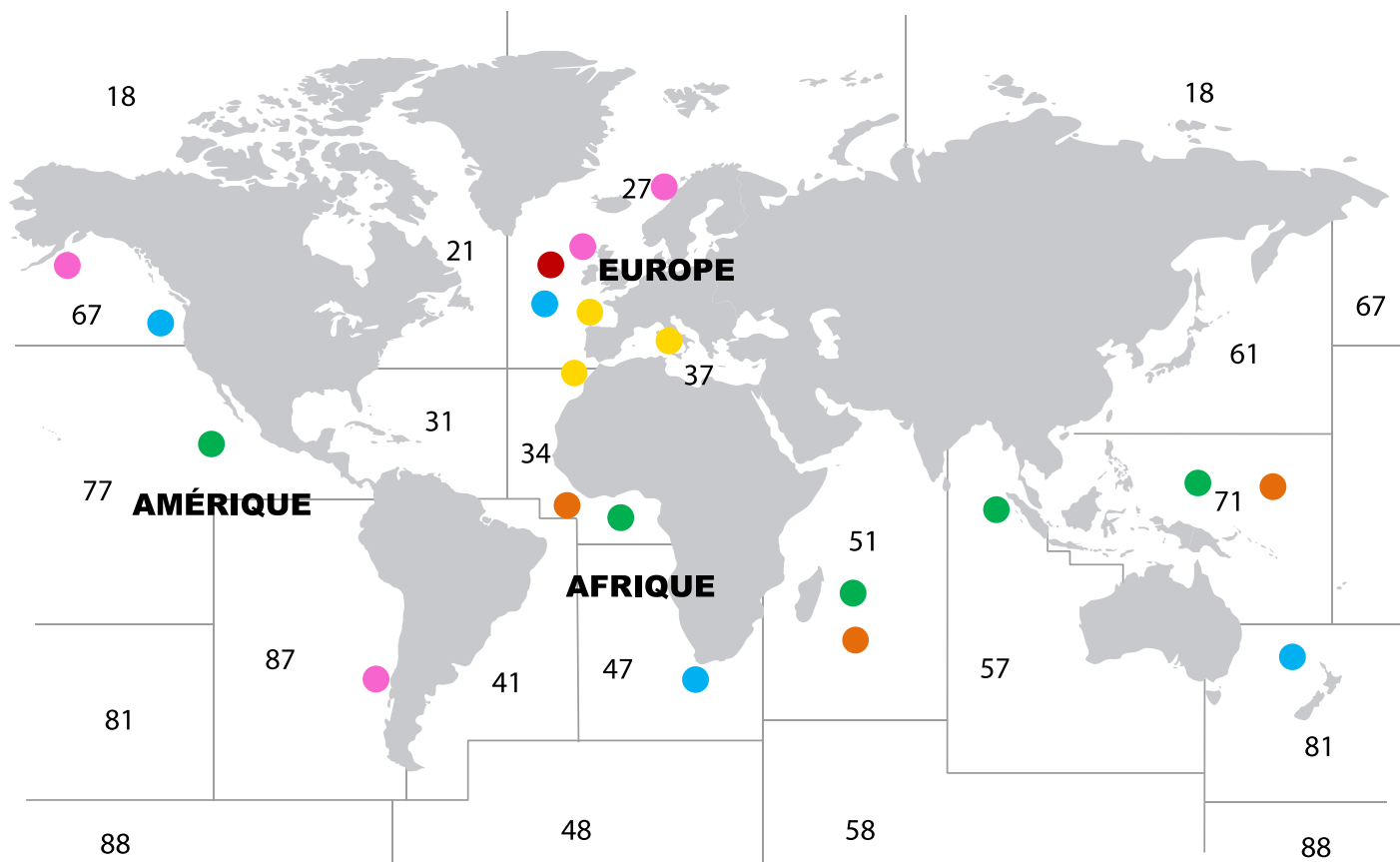
Douarnenez

1 usine

Agadir



Nos zones d'approvisionnement



SARDINES

ESPÈCE :

Sardina pilchardus

ZONE DE PÊCHE :

**Manche et mer celtique,
Golfo de Gascogne,
Maroc**



THON ALBACORE

ESPÈCE :

Thunnus albacares

ZONE DE PÊCHE :

**Atlantique Centre-Est,
Pacifique Ouest et Est,
Océan Indien**



THON GERMON

ESPÈCE :

Thunnus alalunga

ZONE DE PÊCHE :

**Atlantique Nord et
Sud, Atlantique
Nord et Sud**



THON LISTAO

ESPÈCE :

Katsuwonus pelamis

ZONE DE PÊCHE :

**Océan Atlantique,
Pacifique Ouest,
Indien**



MAQUEREAUX

ESPÈCE :

**Scomber scombrus
Scomber colias**

ZONE DE PÊCHE :

**Atlantique Nord-Est
et Centre Est**



SAUMON

ESPÈCE :

**Salmo salar,
Onchorynchus gorboscha**

ZONES DE PÊCHE / ELEVAGE :

**Norvège, Ecosse,
Irlande, Chili, Alaska**

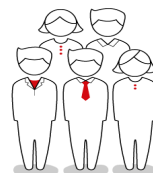
Nos priorités stratégiques RSE



Gérer les ressources de manière responsable



Placer le consommateur au cœur de nos décisions et lui proposer les meilleurs produits



Favoriser le bien-être social



Partager notre position et nos engagements

POLITIQUE ACHATS POISSON



VALORISATION CO-PRODUITS

ECOCONCEPTION EMBALLAGES

ISO 14001



MARKETING ET COMMUNICATION RESPONSABLE

TRAÇABILITÉ PECHE



QUALITÉ NUTRITIONNELLE

FORMULATION « CLEAN LABEL »

FORMATION PERSONNEL

PREVENTION TMS

QUALITÉ DE VIE AU TRAVAIL

REPRESENTATION PROFESSIONNELLE

COMITE RSE

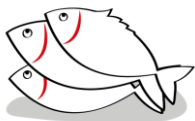
ENTREPRENEUR +ENGAGÉ



LABEL ENTREPRISE DU PATRIMOINE VIVANT



Notre politique achat poissons



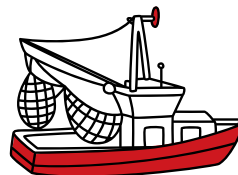
QUALITÉ DES PRODUITS

Sélection rigoureuse de la matière première selon des critères **organoleptiques** et de **sécurité sanitaires**, correspondant à un cahier des charges propre à chaque espèce



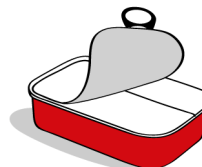
EXIGENCES SOCIALES

Engagement sur le respect des **droits** et **conditions de travail** de chacun (critères OTI).



GESTION DES RESSOURCES

Engagement pour une gestion **responsable de la ressource** basée sur la disponibilité des espèces et les méthodes de pêche.



TRANSPARENCE

Traçabilité systématique jusqu'au bateau de pêche et **contrôles** indépendants

