

ESTIM
numérique



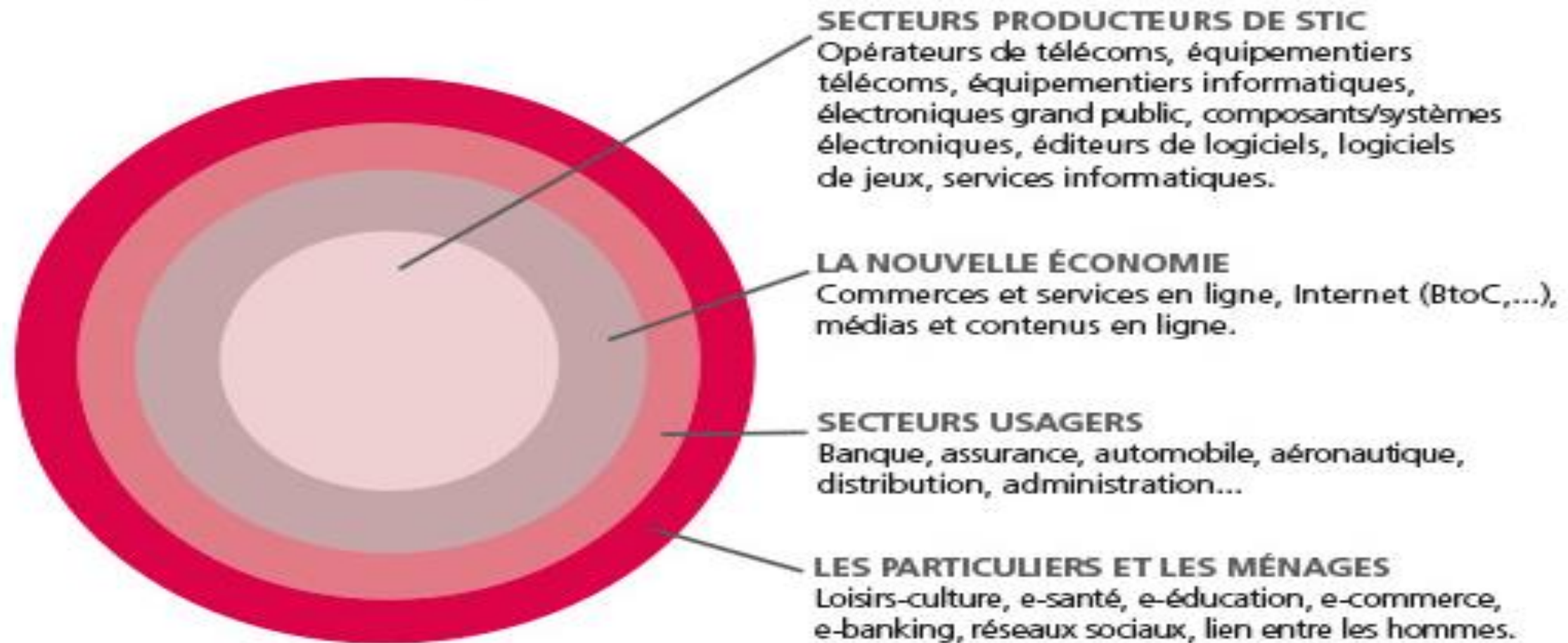
ESTIM
numérique

Le mouvement all
inclusive du numérique

LE NUMÉRIQUE EST PARTOUT

Le numérique impacte tous les secteurs d'activité
On parle désormais de « l'économie numérique ».

Les acteurs de l'économie numérique



C'EST UN MOTEUR
DE LA CROISSANCE

Les activités exclusivement numériques représentent **5%**
du PIB français



Contribution à **25%**
de la croissance de notre économie

ET C'EST UN ENJEU DE SOCIÉTÉ

900 000 emplois
horizon 2020

>> pénurie de compétences dans
le numérique en Europe

+ 36 000 emplois
en 2 ans ½

>> pour une prévision de croissance
sur 5 ans entre 2013 et 2018



5

axes
pour agir

1

Le réseau dynamique
et transverse

2

L'EVENT ESTIMnumérique

3

Nos actions terrains

4

Une plateforme
et des ressources

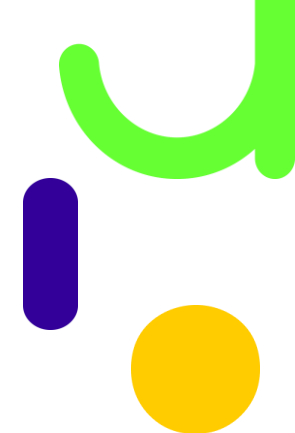
5

Favoriser
l'entrepreneuriat

ESTIMnumerique.com



@ESTIMnumerique



ESTIMnumérique

**[E]ntreprise [S]ynergie [T]erritoire
[I]nclusion [M]ixité**

#METIERS #COMPETENCES #SECTEUR

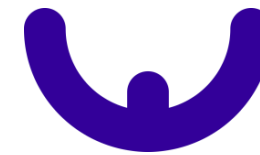
Pour lutter contre l'accroissement de la fracture dans le numérique en particulier auprès des femmes.

Pour informer, former, communiquer, sensibiliser, et donner envie d'oser dans le #Numérique



LES OBJECTIFS QUALITATIFS

ESTIM
numérique



- Augmenter le nombre de femmes candidates aux formations amenant à des postes dits numériques ou de la filière,
- Augmenter le nombre de candidatures féminines au sein d'entreprises du secteur numérique, même sur des postes non spécifiques,
- Augmenter le pourcentage de femmes se formant en interne sur des dimensions numériques de leur métier,
- Augmenter le nombre de femmes sur des postes numériques (métiers/compétences...), et de manière générale augmenter le nombre des personnes formées sur ces postes,
- Diminuer la fracture numérique par une meilleure connaissance du secteur, des métiers et des compétences numériques (codes),
- Favoriser l'acculturation numérique de toutes et tous,
- Préparer les entreprises au virage numérique, par le biais de la montée en compétences de leurs salarié-e-s et des candidat-e-s sur leurs postes,
- Et donc favoriser de manière indirecte le développement économique du territoire métropolitain comme un levier d'attractivité de toute la région (Rennes accélère)



LES OBJECTIFS QUANTITATIFS

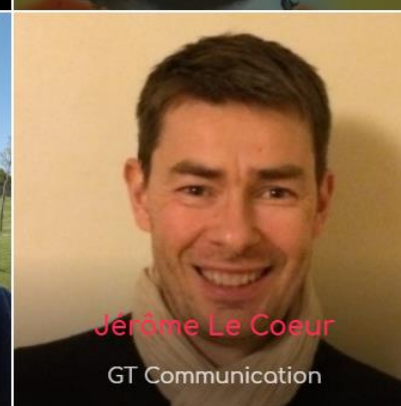
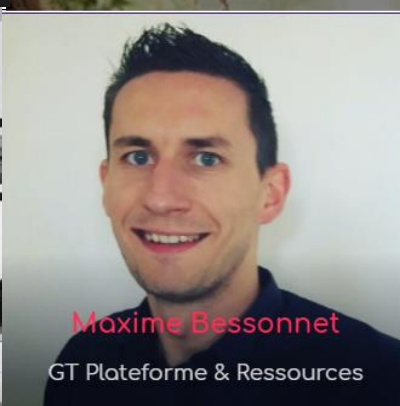
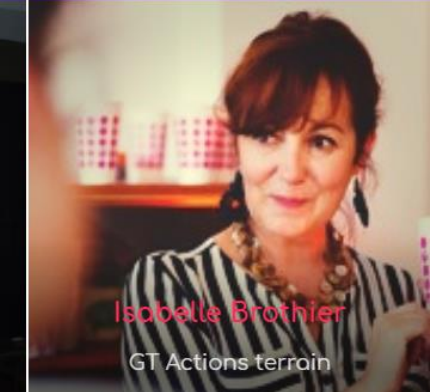
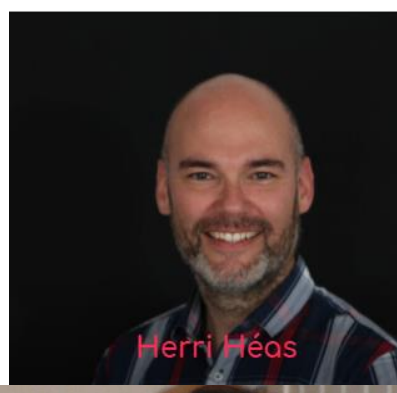
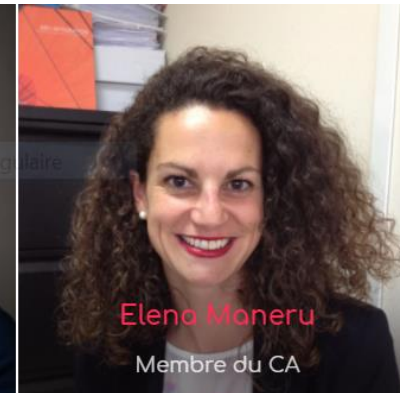
ESTIM
numérique

- 1 intervention par type par mois sur chaque territoire
- Objectif 4 000 femmes touchées par an d'ici 3 ans sur le territoire breton
- 15 start ups créées par des femmes autour de projets de R&D ou d'usages digitaux
- 150 femmes ayant suivi un parcours
- 10 à 15 entreprises année 1, puis 30 années 2 et 3 ayant suivi la sensibilisation ESTIMnumérique



ESTIM

numérique
C.A. et commissions



CES ORGANISATIONS SONT DANS LE MOUVEMENT



COMMENT ESTIMNUMÉRIQUE AGIT : 7 AXES



1 – LE RÉSEAU dynamique et transverse

Networking, rencontres, partage et diffusion des bonnes pratiques.

2 – L’EVENT ESTIMnumérique : 23 mai 2019

Point d’orgue ESTIMnumérique l’EVENT, ce sont 50 conférences gratuites, des ateliers pour travailler son employabilité et découvrir les changements en cours.

3 – Les Ateliers ESTIMnumérique

Actions terrains originales : conférences métiers, animation dans des lieux publics, intervention auprès des écoles, nous répondons présents pour présenter le numérique à toutes et tous. Prix Ada Lovelace

4 – UNE PLATEFORME et DES RESSOURCES

Parce qu’il faut des données pour pouvoir agir et mesurer les impacts des actions, nous mettons en avant une plateforme de ressources. Enquêtes et études de référence, publications annuelles d’expert.s >> A VENIR COURANT 2019

5 – FAVORISER L’ENTREPRENEURIAT

Le réseau se met au service des actions d’entrepreneuriat dans et grâce au numérique

6- LES PARCOURS ESTIMNUMERIQUE

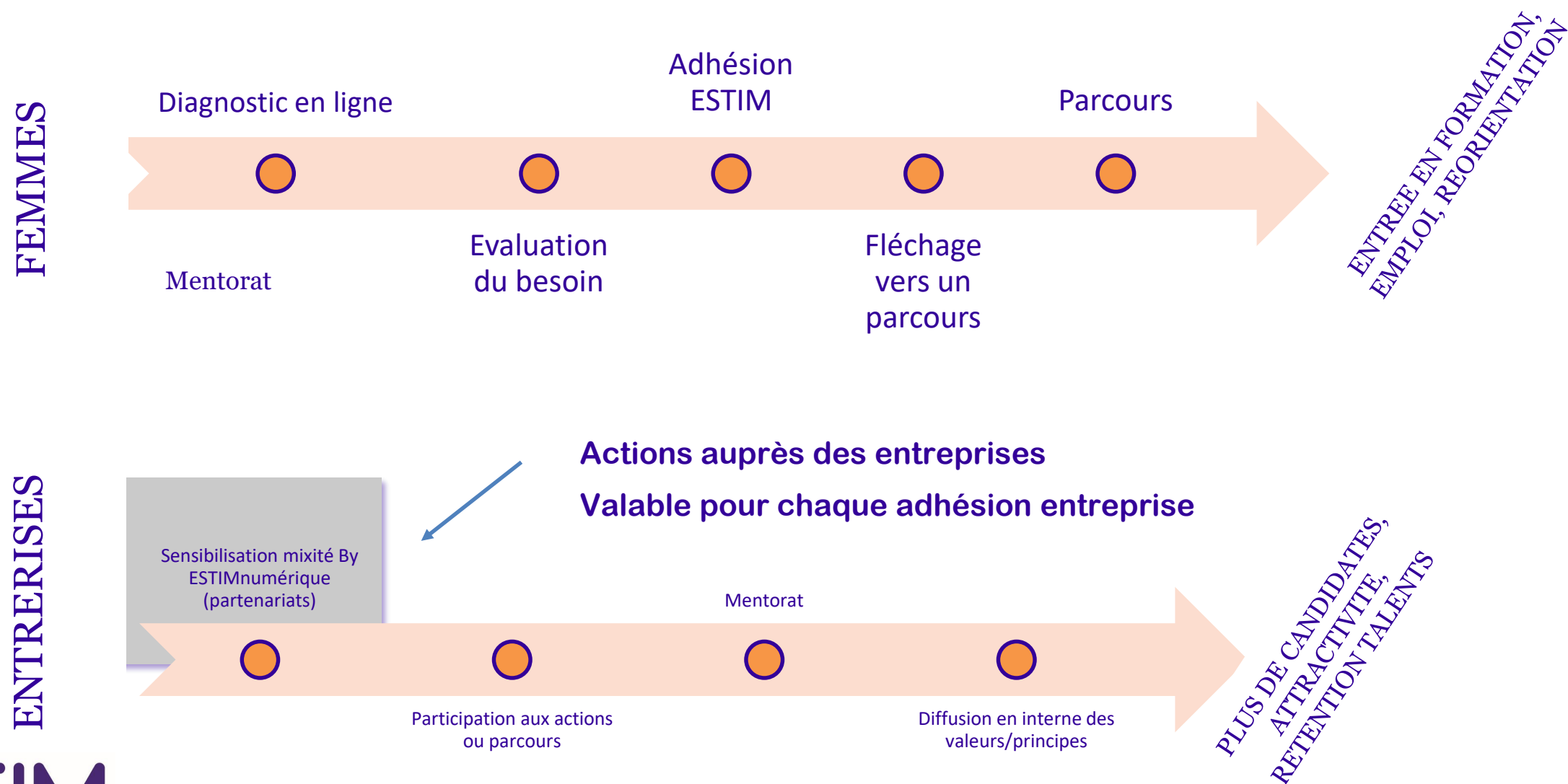
Offre de parcours de formation/sensibilisation numérique et en présentiel (les « parcours ESTIMnumérique ») pour accompagner individuellement un maximum de femmes, leur mettre un pied dans le numérique, en s’appuyant sur les acteurs de l’éco système.

7-LES INTERVENTIONS AUPRES DES ENTREPRISES

Interventions à la demande auprès des entreprises ou des organisations pour une sensibilisation « Made By ESTIMnumérique ». Durée 0,5j à 1jours.

Les parcours ESTIM'NUMERIQUE

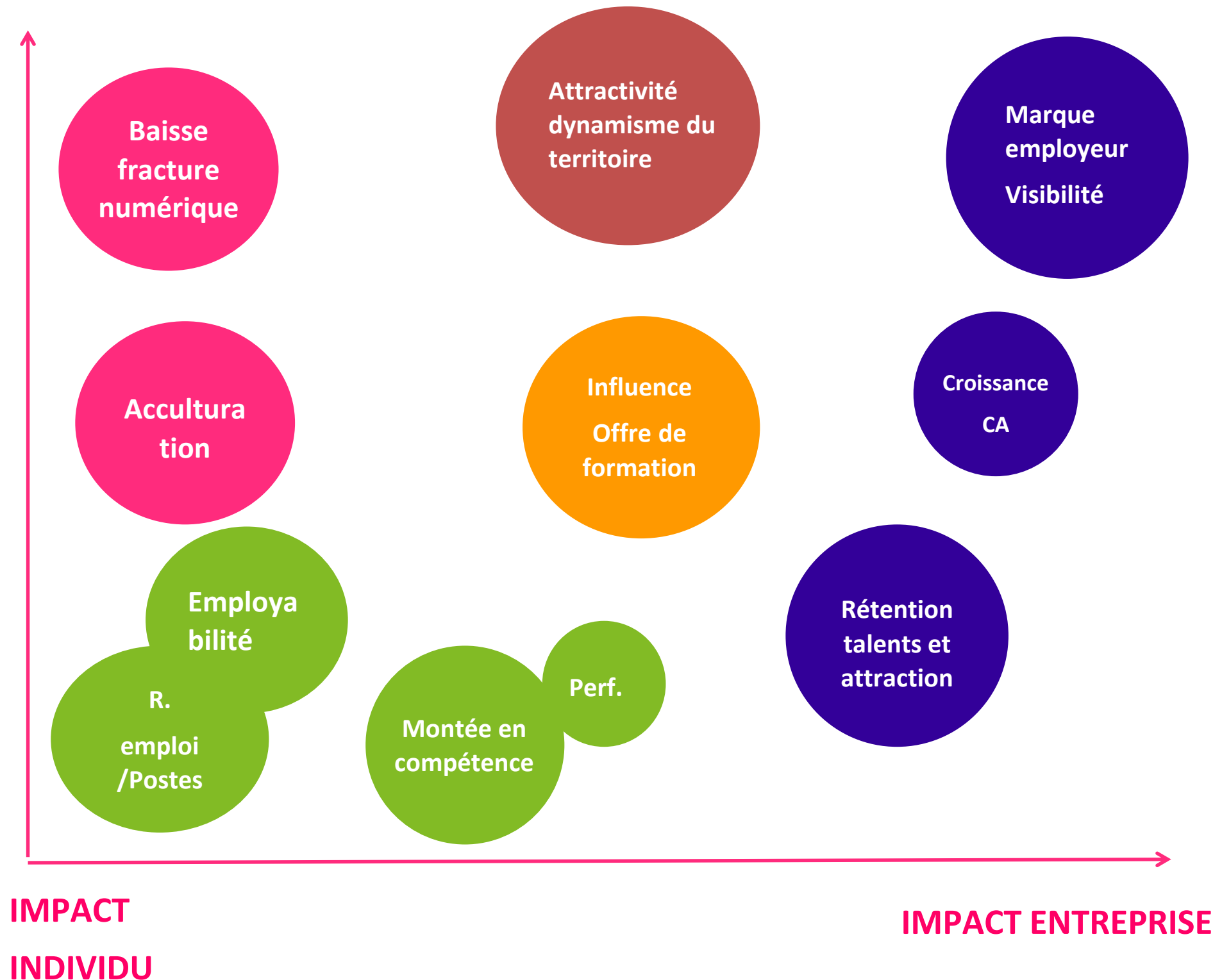
DRAFT PROJET





QUI PEUT AGIR ? QUELS BÉNÉFICES ?

- ENTREPRISES du numérique et les autres
- FEMMES ET HOMMES
- SYNDICATS PRO.
- ORGANISMES de FORMATION
- GRANDES ECOLES
- TERRITOIRES, POLITIQUES ET COLLECTIVITES
- ACTEURS de L'EMPLOI



LES BÉNÉFICES D'ESTIMNUMÉRIQUE

**MARQUE
EMPLOYEUR**

MIXITE et INCLUSION

Soutenir votre engagement pour la mixité et l'inclusion auprès des tous et toutes.

Vous mettre en phase avec vos accords égalité H/F

**SALARIES
EQUIPES**

DÉCODAGE

Permettre à vos équipes de découvrir les pratiques de demain

Agir sur la montée en compétences et votre transformation digitale

**VISIBILITE
RESEAU**

NETWORKING

Se faire connaître auprès des acteurs publics et des femmes

Rendre visible vos actions sur le sujet de la mixité
Sensibiliser les salariés

**SYNERGIE
des
ACTEURS**

AGIR

Participer à la dynamique régionale bretonne sur le sujet de la mixité dans les métiers du numérique

Agir à son niveau pour faire bouger les choses



ESTIM numérique L'EVENT 17-18 MAI

Le mouvement all inclusive du numérique en
Bretagne

Association enregistrée n°W353016071 – Tél contact : 06 07 13 77 53 – coordination@estimnumerique.com

ESTIM
numérique

ESTIMnumérique l'EVENT

17-18 MAI



Une journée gratuite au public et remplie de partage

Comprenez le monde de demain

Rencontrez des RH et challengez vos CV

Améliorez votre employabilité

Redécouvrez votre métier up-to-date

Donnez-vous l'envie d'entreprendre

80 speakers

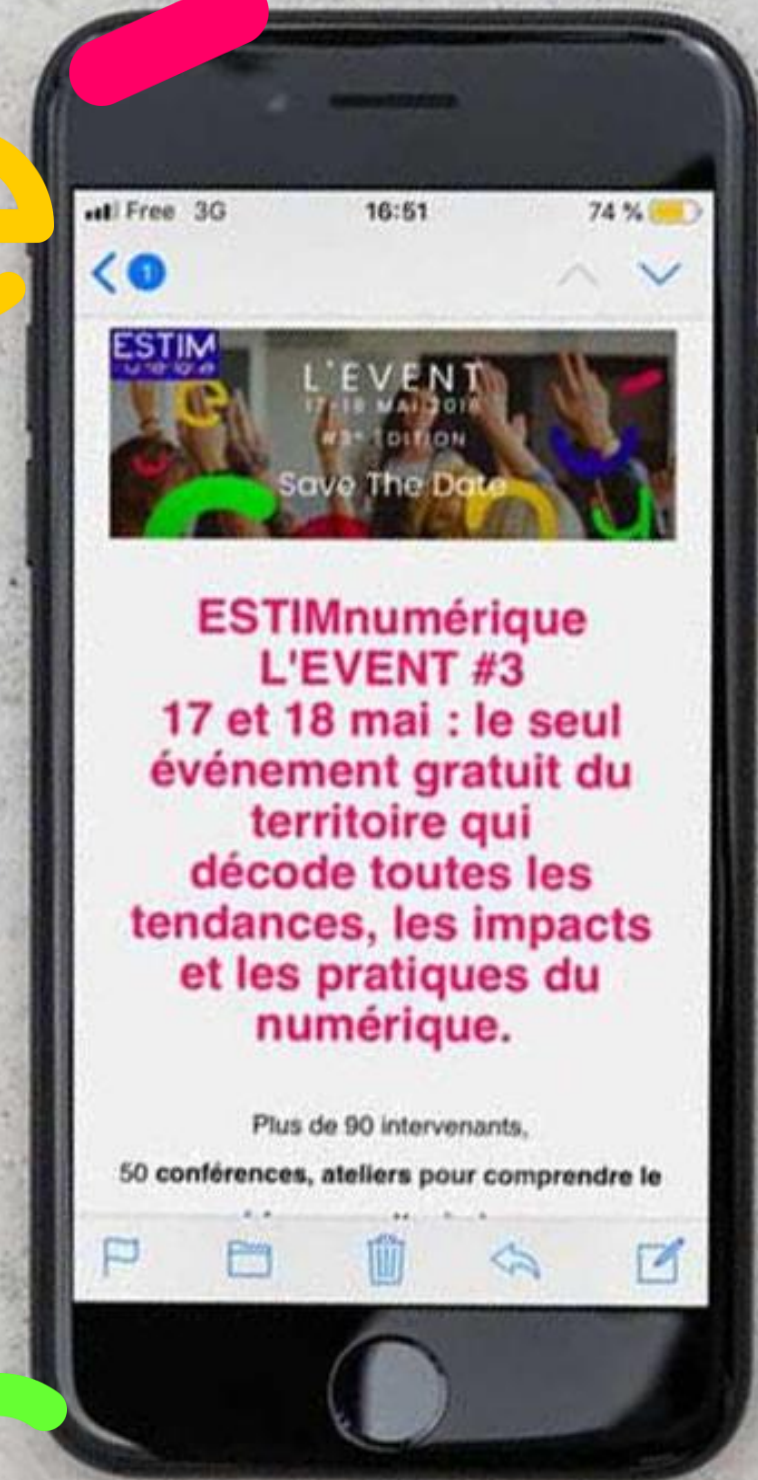
50 ateliers



<http://estimnumerique.com/>



UNE COMMUNICATION FORTE



Selon votre niveau d'engagement,
retrouvez votre logo sur tous nos
supports de communication pour un
maximum de visibilité

Montrer aux autres que vous défendez
la mixité !



ESTIM
numérique

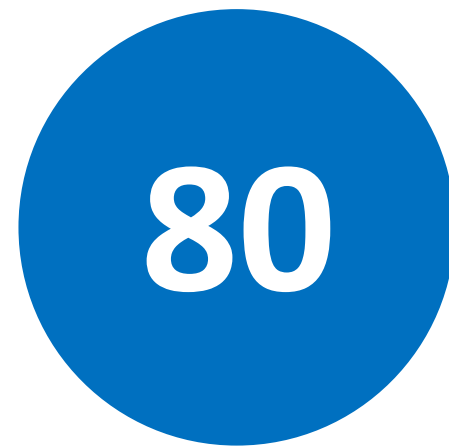
UNE FRÉQUENTATION DIVERSIFIÉE



personnes /
fréquentation



fréquentation

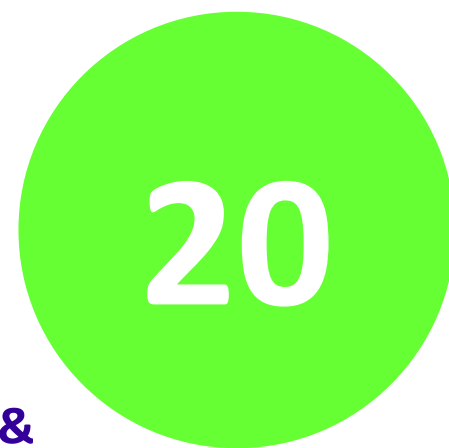


Intervenant.e.s

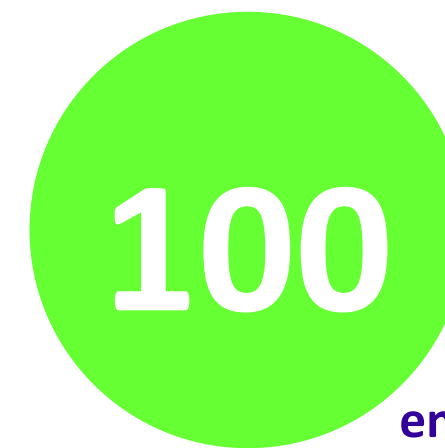
Dont 58% de femmes



ateliers



secteurs &
domaines



entreprises,
organisations



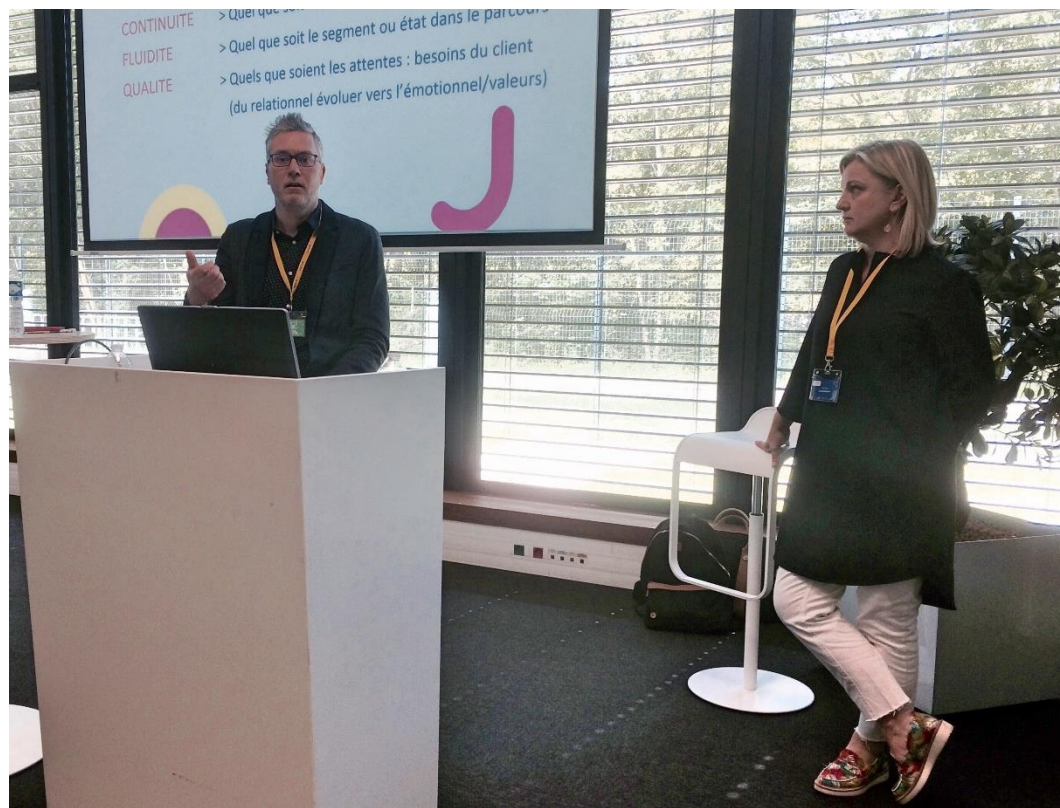


DES CONFÉRENCES DE QUALITÉ



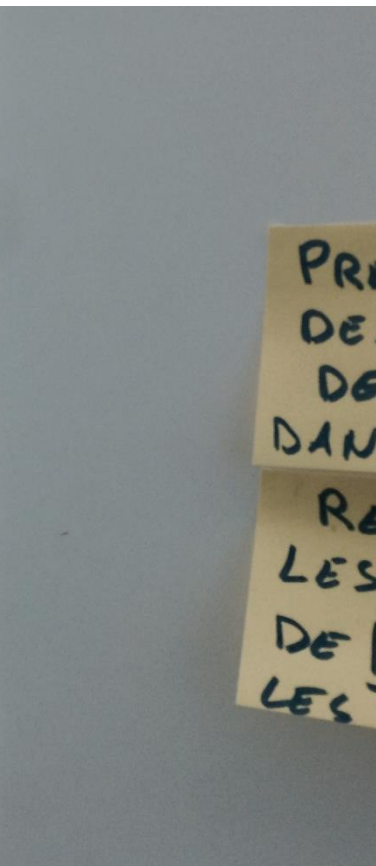


DES INTERVENANTS IMPLIQUÉS





DES STANDS ET DES ESPACES OUVERTS





DES RENCONTRES AU SEIN DU RÉSEAU ESTIMnumérique





LA SIGNATURE DE LA CONVENTION DE MOYENS ENTRE LA FÉDÉRATION SYNTEC NATIONALE ET LA FÉDÉRATION NATIONALE DE BRETAGNE



Luc Laurentin, Vice-Président du Syntec



Cécile Martin et Aude Goulon, Présidentes exécutive et honoraire d'ESTIMnumérique

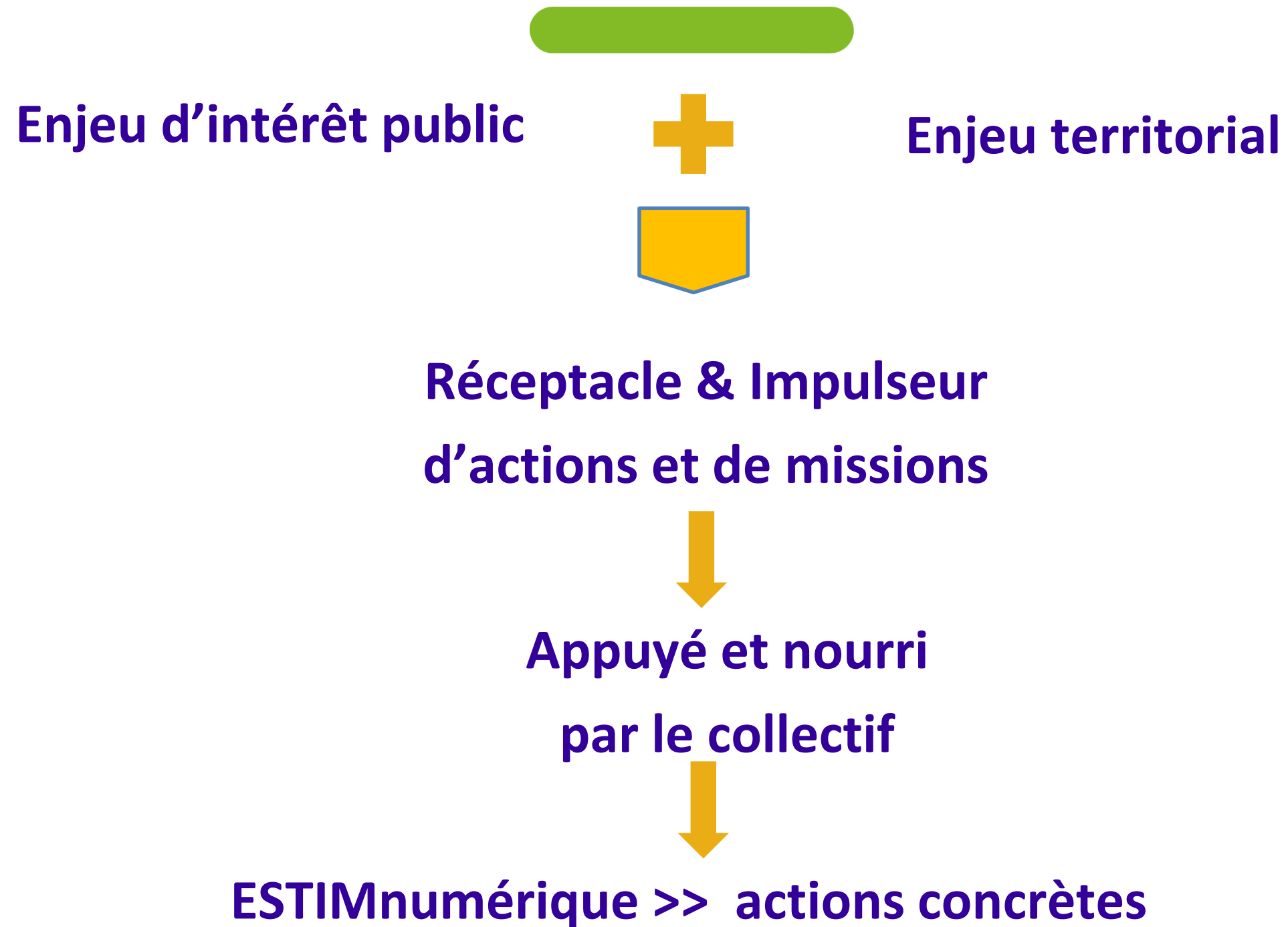


Marie-Laure Collet Fédération Syntec Bretagne



Anne Patault, présidente de la fédération nationale de Bretagne

**2018-19 Le déploiement peut s'amplifier car
les valeurs sont maintenant incarnées**



LES ACTIONS ESTIM À VENIR

PETITS DÉJEUNERS RH	ATELIERS GOOGLE/ESTIM	PRÉSENTATIONS MÉTIERS	ATELIERS GRAND QUARTIER
<p>Ces matinées donnent aux acteurs des Ressources Humaines l'opportunité de s'exprimer sur la manière dont est appréhendée la question de l'inclusion dans le cadre de l'innovation sociale. Le but visé est de créer un échange concernant les savoir-faire, pratiques et actions qui font bouger et agir dans votre quotidien.</p>	<p>Des forums ouverts en collaboration avec Google ! Lors de nos ateliers, vous aurez l'opportunité de brainstormer, co-créer des solutions et allier créativité et réflexion autour d'un sujet d'actualité. ESTIMnumérique porte l'ouverture vers la mixité vers le plus grand nombre dans les métiers du numérique : vous êtes toutes et tous les bienvenus-e-s, et chacun-e est libre dans sa participation ! Les rencontres prennent place dans le tout nouvel atelier Google, 11 rue de la monnaie à Rennes.</p>	<p>Durant ces présentations, les intervenants expliquent leurs rôles dans leur entreprise et les spécificités du produit/service qu'elles proposent. L'axe de la mixité dans le numérique est toujours suivi grâce à des témoignages personnels et une étude de la parité dans les différents secteurs professionnels concernés. Des temps de questions/réponses conviviaux vous sont proposés pour échanger concernant l'élargissement aux différents métiers que ces rôles impliquent au sein d'un grand groupe.</p>	<p>Les ateliers ESTIMnumérique en partenariat avec Grand Quartier, ce sont:</p> <ul style="list-style-type: none"> - Des sujets d'aujourd'hui - Des intervenants de qualité - Des échanges conviviaux - Un coaching personnalisé - Une mise à jour de vos connaissances du numérique <p>Et cela pour tous les niveaux !</p>

Une communauté qui s'empare du mouvement

- **Pépite de la base one-to-one**

2 427 personnes activement intéressées

Vague de com montée en puissance

e-mail programme, intervenants, information

- **Médias sociaux**

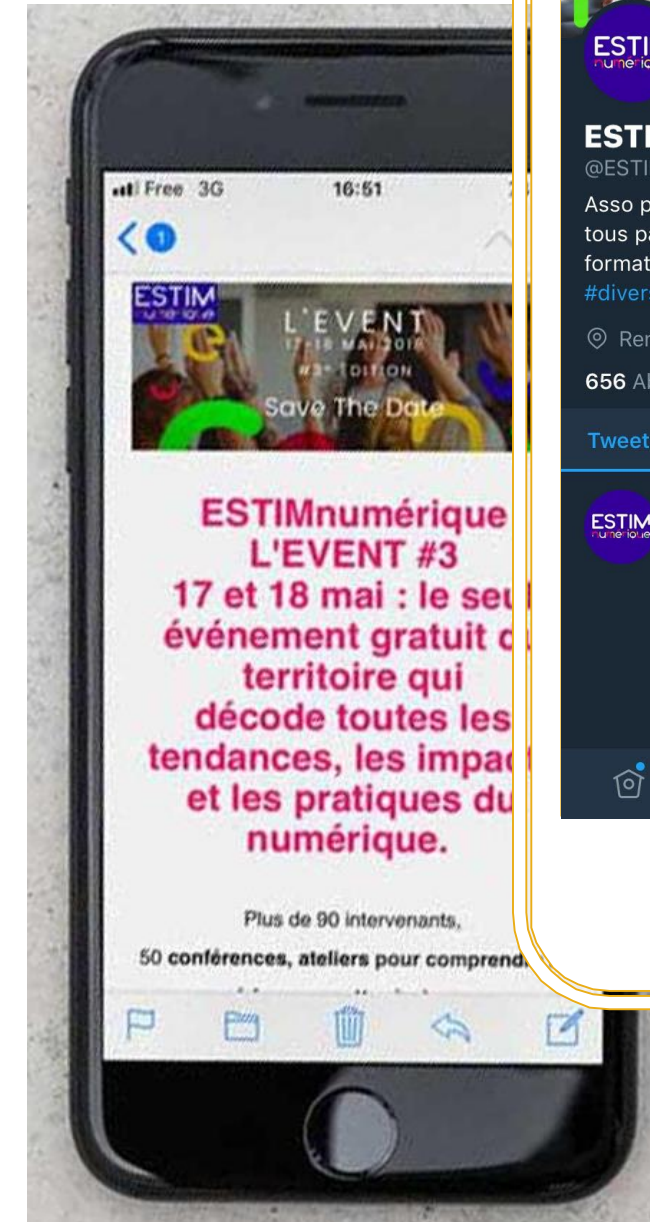
6 800 personnes touchées, 900 engagements post EVENT

58 900 impressions en moins d'1 mois

Compte Instagram lancé il y a moins d'un mois

- **RGPD Friendly**

à faire vivre 😊



NIVEAUX DE PARTENARIAT NIVEAU D'ENGAGEMENT

	Adhésion simple	Partenaire Engagé	Partenaire Acteur	Partenaire Majeur
Le réseau ESTIMnumérique : mentors au sein de votre organisation, intervenants au nom de votre organisation et d'ESTIM lors d'évènements	X	X	X	X
Utilisation du logo ESTIMnumérique sur vos supports de communication	X	X	X	X
Votre logo ou nom sur www.estimnumerique.com	X	X	X	X
Invitations aux événements	X	X	X	X
Annonce Partenariat agenda et RS	X	X	X	X
Annonce Partenariat agenda et RS (mini interview)		X	X	X
Publication de vos événements et initiatives dans l'agenda ESTIMnumérique		X	X	X
EVENT : partenaire officiel de l'Event (logo sur les supports de com et la page)		X	X	X
EVENT : présence - 1 stand ou forum ouvert ou open meeting		X	X	X
EVENT : sponsoring d'une salle ou d'une thématique			X	X
Page entreprise sur le site web www.estimnumerique.com : mise en avant des initiatives, contacts lien avec vos propres comptes réseaux sociaux			X	X
Logo prioritaire en tant que partenaires majeurs sur tous les supports de communication site/agenda/newsletter/Event				X
1/2 journée RH dédiée à la mixité dans votre établissement (atelier/formation, autre..)				X
Sponsoring d'une action terrain				X
	100 à 500 €	1 250 €	3 500 €	> 5 000 €

VISIBILITÉ DIRECTE : PARTENAIRE ACTEUR

Faites connaître votre activité grâce à ESTIMnumérique :
Nous vous proposons une présence webmarketing et one-to-one auprès d'une communauté BtoB, BtoC et institutionnelle

- La présence de votre nom et logo partout sur notre site

Homepage, page partenaire

- Une page partenaire au nom de votre entreprise

liens externes vers votre site pour augmenter votre référencement SEO, mini-interview, agenda de vos futurs événements

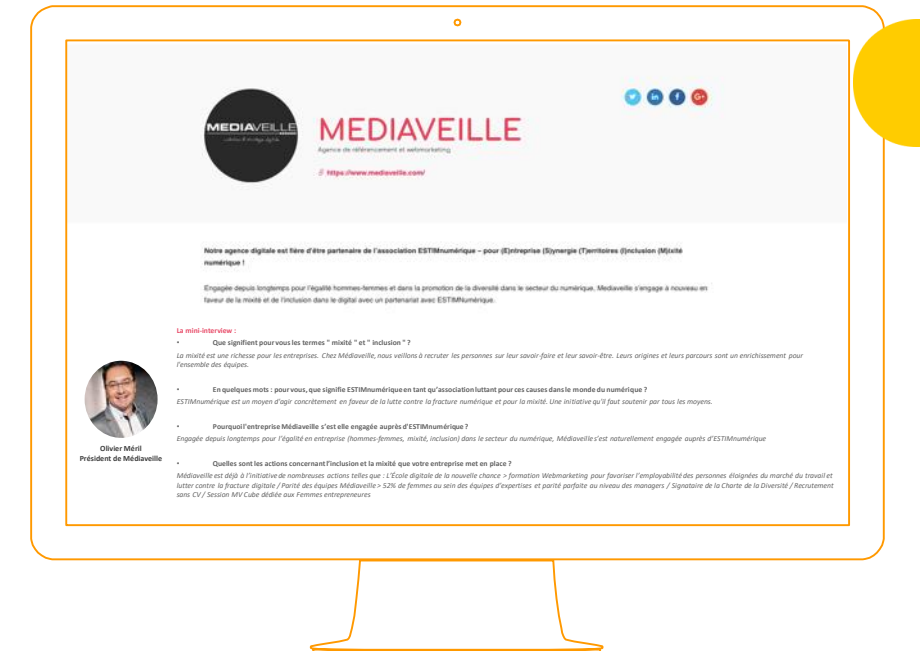
- E-mailing

Campagne d'emailing EVENT

Vous figurez sur nos campagnes d'emails en tant que partenaire

- Réseaux sociaux

Cités comme partenaires d'ESTIMnumérique, une annonce de votre engagement est faite sur nos réseaux



VISIBILITÉ DIRECTE : PARTENAIRE ACTEUR

Notre partenaire Médiaveille

En tant que partenaire acteur, vous disposez d'une visibilité totale sur notre site internet, nos campagnes e-mailing et nos réseaux sociaux.

Voici quelques exemples :



Sur notre page Facebook



Sur la page « nos partenaires » du site



Sur la page d'accueil du site



Sur la page partenaire Mediaveille du site

ENGAGEZ-VOUS !

Le Numérique créateur d'emplois en Bretagne
+ de 2 500 recrutements en 2016 en Bretagne

SEULEMENT **24,1%** de femmes salariées
SEULEMENT **21%** de femmes créatrices de startups

ENGAGEZ-VOUS POUR PERMETTRE A LA BRETAGNE DE :

Passer de **21 %** de femmes créatrices de start-ups à **40 %** à 3 ans,

Passer de **24,1%** à au moins **40% *** de femmes salariées dans le secteur numérique en Bretagne (* niveau de la mixité)