

# WEBINAIRE RSE et PED

## Intégrer le développement durable dans son activité, l'exemple de l'Agence Française de Développement

[www.RSE-et-PED.info](http://www.RSE-et-PED.info)



développeur d'avenirs durables



# Qui Sommes-Nous ?



**+ DE 90 PAYS  
D'INTERVENTION  
ET DANS LES OUTRE-MER**



**75 AGENCES  
À TRAVERS LE MONDE**



**+ DE 2000  
COLLABORATEURS**

**SA FILIALE  
PROPARCO  
INTERVIENT EN SOUTIEN  
DU SECTEUR PRIVE**

Plus de 8 milliards en financement engagés (Groupe AFD)

En prêts, dons, subventions, garanties, ...



États



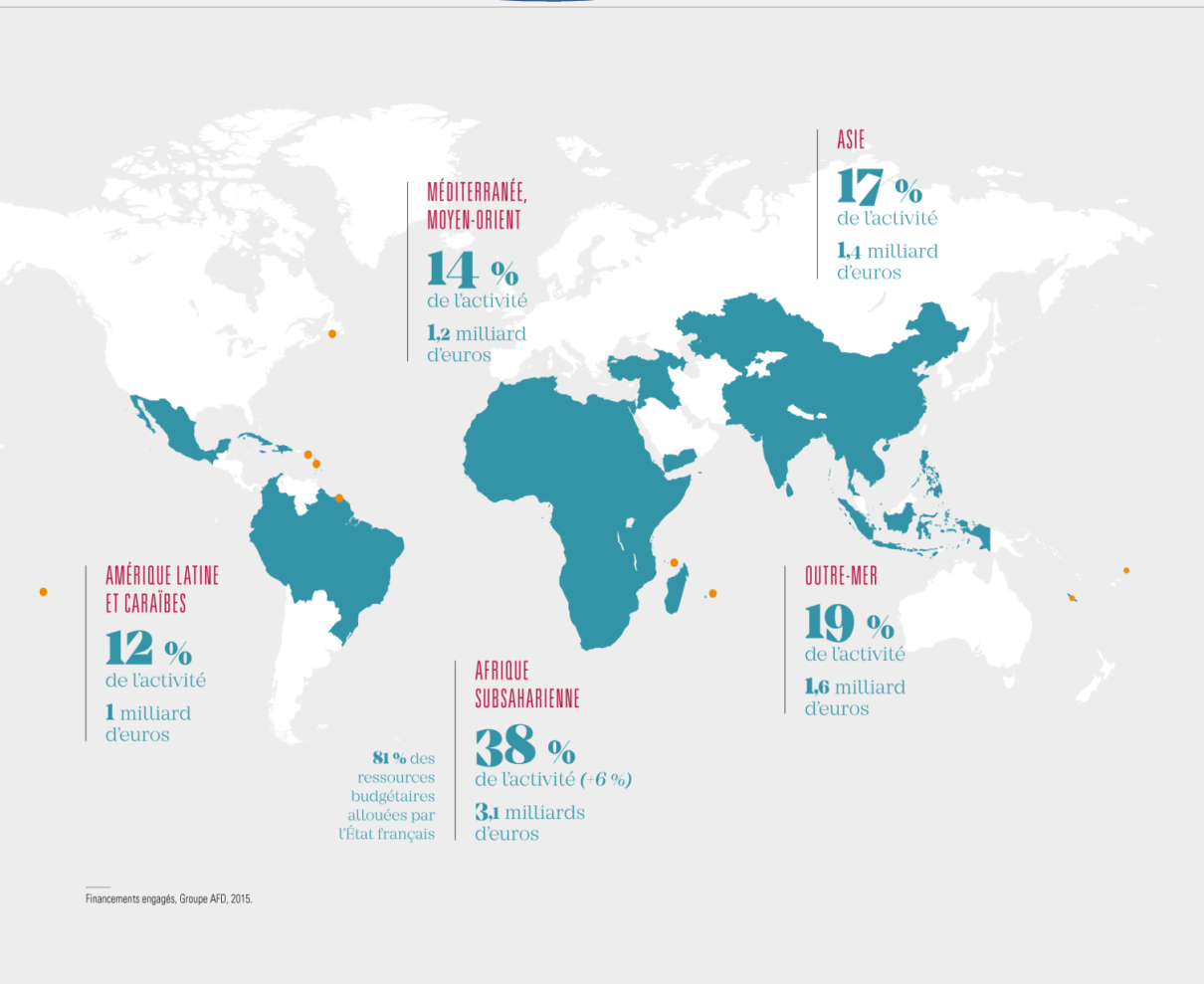
Entreprises



Collectivités locales



ONG



Secteur productif (microcrédit, soutien aux PME, secteur bancaire)

Énergie propre et à un coût abordable

Infrastructures et villes durables

Éducation de qualité et santé

Eau potable et assainissement

Environnement et ressources naturelles

Autres (aides budgétaires...)

Agriculture durable et sécurité alimentaire

# LE GROUPE AFD ET LE DEVELOPPEMENT DURABLE

Le groupe AFD, c'est :

## UNE MISSION

### CONTRIBUER AU DÉVELOPPEMENT DURABLE

Transformer le développement économique en progrès social pour tous

Intégrer l'environnement au cœur des modèles de croissance

Développer harmonieusement les territoires

## DES ACTIONS

Financer et accompagner des projets et programmes de développement

Participer au débat, à la recherche et au dialogue avec les acteurs concernés

## UNE MANIÈRE DE FAIRE

Des valeurs et une charte d'éthique professionnelle

Des structures pour garantir la transparence de son fonctionnement et sa bonne gestion

Un modèle financier « non lucratif »

Une responsabilité sociétale





## Pause question ...



# RENFORCER LA TRANSPARENCE ET LE DIALOGUE

Informer de manière accessible et lisible pour un dialogue de qualité et se confronter au jugement des parties prenantes pour renforcer l'action et les résultats

+ de 700

projets sont présentés sur les sites de l'AFD et de PROPARCO

43%

de l'activité de l'AFD est publiée sur le site internet de l'initiative « International Aid Transparency Initiative » (IATI)

4 stratégies d'intervention du groupe AFD ont été présentées publiquement :

Santé  
et Protection  
Sociale

Stratégie  
générale  
2014-2019  
de  
PROPARCO

Méditerranée  
et  
Moyen-Orient

Sahel

# MESURER LA CONTRIBUTION DES PARTENAIRES

Analyser l'impact des projets en cours d'exécution sur les dimensions économique, sociale, environnementale et de gouvernance pour les ancrer au sein des objectifs de développement durable

95%  
En instruction  
des opérations

ont fait l'objet d'une « analyse développement durable » réalisée par les équipes projet et d'un « avis indépendant développement durable »

14  
indicateurs

mesurant les résultats en termes de développement des projets une fois qu'ils sont achevés : consulter les résultats 2015 de l'activité de l'AFD



# MAÎTRISER LES IMPACTS ENVIRONNEMENTAUX ET SOCIAUX

Assurer la gestion des risques, améliorer la qualité des projets ainsi que la performance environnementale et sociale des bénéficiaires des financements



# 22

marchés de travaux

passés par les bénéficiaires des financements de l'AFD ont intégré, dans les dossiers d'appel d'offres, des exigences renforcées en matière de gestion de leurs impacts environnementaux, de santé et de sécurité



- ▶ Résultats de responsabilité sociale 2015
- ▶ Rapport GRI du groupe AFD

