

Pays:
Cambodge

Structure mère:
GERES (ONG)

Structure juridique de Eco Biz:
SARL

Chiffres clés GERES :

- >134 collaborateurs dans le monde
- >Présence Internationale : 9 pays en Asie et Afrique
- >Ressources 2009 : 3,4 millions d'euros

Date de création EBDU:
Janvier 2008

Pour plus d'information:
www.geres-cambodia.org

ECO BIZ: UNE ENTREPRISE SOCIALE

CONTEXTE:

Le secteur de l'électricité au Cambodge est peu développé: le réseau n'est pas unifié, la production est insuffisante et le coût est très élevé. Selon la Banque Mondiale, 12% de la population est connectée au réseau électrique, et seulement 6 % pour les foyers ruraux. Phnom Penh, la capitale, consomme à elle seule 80 % de l'électricité au Cambodge.

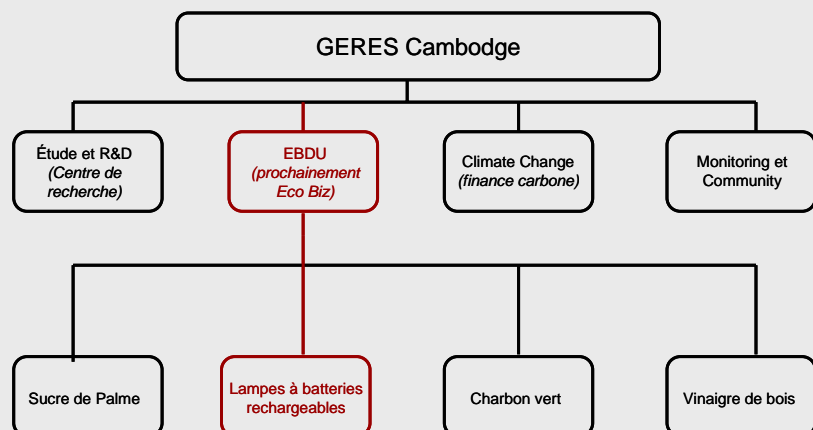
Actuellement, le coût du kWh à Phnom Penh est d'environ 0,2 USD et atteint 0,5 USD à 0,8 USD en dehors de la capitale. Les tarifs pratiqués au Cambodge sont parmi les plus élevés du monde, les pays voisins ont des tarifs 3 à 5 fois inférieurs. Partant de ce constat alarmant, Eco biz a développé le « **Rural Home Lighting Project** ».

UNE ENTREPRISE CREEE PAR LE GERES:

Le GERES – Groupe Énergies Renouvelables, Environnement et Solidarités - est une ONG française créée en 1976 qui mène des projets de développement dans différents domaines : l'environnement, l'énergie et l'agro alimentaire.

GERES Cambodge, l'une des antennes du GERES, a créé un business unit permettant de vendre ses produits issus de son centre de recherche : Eco Business Development Unit (EBDU). EBDU appartient donc pour l'instant au GERES et est destinée à progressivement se séparer de sa tutelle pour devenir Eco Biz, une SARL dont le GERES sera actionnaire majoritaire avec 51% des parts.

EBDU n'est aujourd'hui pas rentable financièrement et se donne 2 à 3 ans pour le devenir. Ce Business Unit commercialise 4 produits avec un programme social adapté: du sucre de palme, du charbon vert, du vinaigre de bois issu de la combustion du charbon vert et des lampes à batteries rechargeables (Rural Home Lighting Project)



www.RSE-et-PED.info

L'information francophone sur la Responsabilité Sociale des
Entreprises dans les pays émergents et en développement



Pays:
Cambodge

Structure mère:
GERES (ONG)

Structure juridique de Eco Biz:
SARL

Chiffres clés GERES :

- >134 collaborateurs dans le monde
- >Présence Internationale : 9 pays en Asie et Afrique
- >Ressources 2009 : 3,4 millions d'euros

Date de création EBDU:
Janvier 2008

Pour plus d'information:
www.geres-cambodia.org

BUSINESS MODEL: ECO BIZ ET SON RURAL HOME LIGHTING PROJECT

Eco Biz propose ses lampes à batteries rechargeables aux villages non reliés au réseau électrique et utilisant habituellement des lampes à kérosène pour l'éclairage..

La lampe se présente sous la forme d'un boîtier rectangulaire en plastique orange, avec une anse pour être facilement transportable. La batterie permet une capacité d'éclairage de 12h par jour pendant 5 jours.

La lampe est louée 300 riels par jour, soit 0,073 USD (1 USD = 4100 riels). Ce tarif correspond en moyenne aux dépenses quotidiennes pour une lampe à kérosène, estimées entre 200 et 500 riels par jour. Par cette variable prix, la lampe à batterie rechargeable peut donc se substituer facilement aux lampes à kérosène.

EBDU ne loue pas directement les lampes aux consommateurs finaux, il utilise un intermédiaire : l'opérateur. Celui-ci est chargé de la location des lampes ainsi que de trouver de nouveaux clients et de recharger les batteries de ces derniers. Le tarif de location se décompose de la façon suivante : 1/3 du montant revient à EBDU, 1/3 couvre les frais de réparation et des composants pour la maintenance et 1/3 rémunère l'opérateur. L'opérateur recharge la batterie utilisant le réseau électrique le plus proche. D'ici quelques années, EBDU aimerait recharger les batteries à l'aide de panneaux photovoltaïques.

IMPACT SOCIAL

> **accès à l'éclairage:** l'accès à l'éclairage n'est pas un simple confort supplémentaire. En améliorant globalement les conditions de vie, il contribue à la limitation de l'exode rural comme au développement de l'éducation et d'activités génératrices de revenus. Un enfant peut ainsi étudier plus tard le soir, une famille peut confectionner des gâteaux la veille qu'elle revendra le lendemain au marché en gagnant ainsi du temps...

> **un produit accessible:** EBDU vend aux populations pauvres et rurales un produit adapté à un prix raisonnable et accessible correspondant aux moyennes de dépenses habituelles en kérosène.

> **population touchée:** actuellement 400 familles dans les environs proches de Phnom Penh bénéficient des lampes, EBDU a pour projet d'étendre son réseau de distribution en faisant appel à des partenaires locaux.

> **Une solution sans danger :** En essayant peu à peu de remplacer les lampes à kérosène, EBDU assure aux villageois davantage de sécurité. En effet, la flamme de la lampe à kérosène s'éteint difficilement et peut donc provoquer des brûlures graves et des incendies.

IMPACT ENVIRONNEMENTAL

> **Limiter la pollution intérieure:** Les lampes du Rural Home Lighting Project sont destinées à remplacer l'utilisation des lampes à kérosène, toxiques pour la santé.

> **Limiter les déchets toxiques:** l'autre impact positif sur l'environnement réside dans les caractéristiques même du produit. La lampe d'EBDU fonctionne avec une batterie rechargeable ce qui évite le problème de recyclage des piles jetables.



www.RSE-et-PED.info

L'information francophone sur la Responsabilité Sociale des
Entreprises dans les pays émergents et en développement

